

年間報告

入退院患者状況(H27.4月～H28.3月)

【病棟別】1日平均在院患者数

	対象	対象割合	対象外	対象外割合	合計	平均
4F(53床)	50.7人	97.5%	1.3人	2.5%	52.0人	98.1%
5F(40床)	35.3人	90.5%	3.7人	9.5%	39.0人	97.8%
6F(53床)	51.0人	97.9%	1.1人	2.1%	52.1人	98.5%
7F(53床)	49.7人	95.9%	2.1人	4.1%	51.8人	96.6%
合計(199床)	186.7人	95.8%	8.2人	4.2%	194.9人	97.7%
利用率	93.8%		4.1%			97.9%

【病棟別】回復期リハビリ病棟入院料1(算定要件実績/直近6ヶ月算出)

	重症者の割合		在宅復帰率 (70%)	重症者改善率 (4点以上) (30%)	回復期リハ 対象者 (80%)
	日常生活機能 評価10点以上 (30%)	A項目 (10%)			
4階病棟	34.9%	16.6%	86.5%	58.2%	98.1%
5階病棟	38.4%	26.4%	89.3%	84.7%	90.6%
6階病棟	34.8%	16.0%	86.4%	63.7%	96.0%
7階病棟	35.4%	19.5%	81.6%	54.2%	95.3%
合計	35.8%	19.4%	85.9%	65.4%	95.3%

【病棟別】在宅復帰率

	在宅復帰率 回復期病棟用(%)	在宅復帰先					総計
		自宅	宅老所・ グループ ホーム等	施設	病院	その他 (対象外・死 亡等)	
4階病棟	85.5%	122	37	19	41	7	226
5階病棟	88.9%	126	10	22	18	43	219
6階病棟	87.4%	126	26	19	31	4	206
7階病棟	82.0%	113	19	22	56	9	219
合計	86.0%	487	92	82	146	63	870

【病棟別】在院日数状況表

	入院数	退院数	在院延べ数	平均在院日数
4階病棟	226	226	19,030	84.20
5階病棟	222	219	14,304	64.87
6階病棟	205	206	19,069	92.79
7階病棟	220	219	18,934	86.26
合計	873	870	71,337	81.86

【リハビリ疾患別】在院日数状況表 (実績)

	入院数	退院数	在院延べ数	平均在院日数
脳血管	419	410	41,767	100.76
運動器	423	412	27,955	66.96
呼吸器	25	28	1,606	60.60
リハ実施なし (検査入院等)	6	20	9	0.69
合計	873	870	71,337	81.86

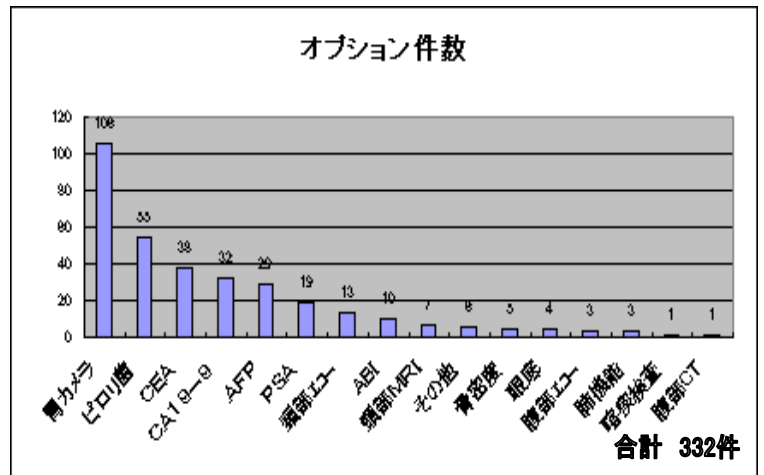
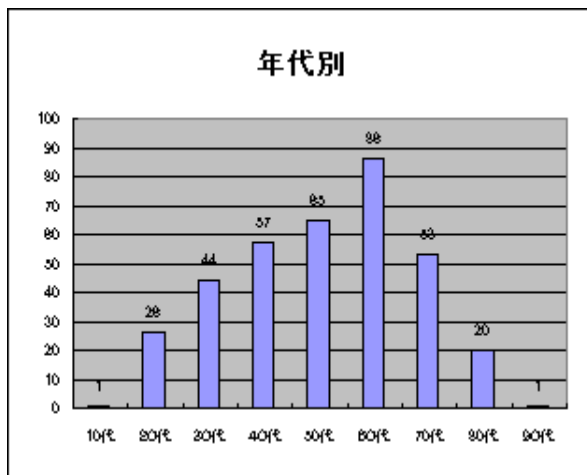
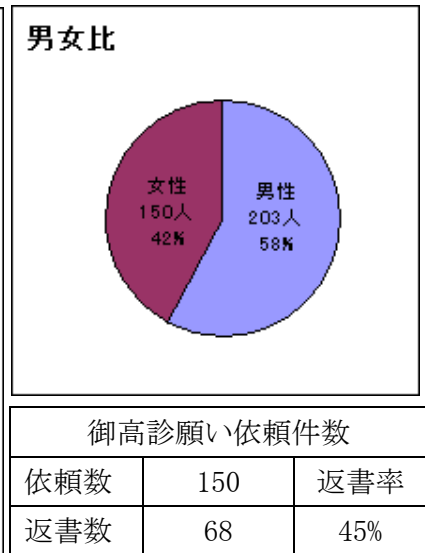
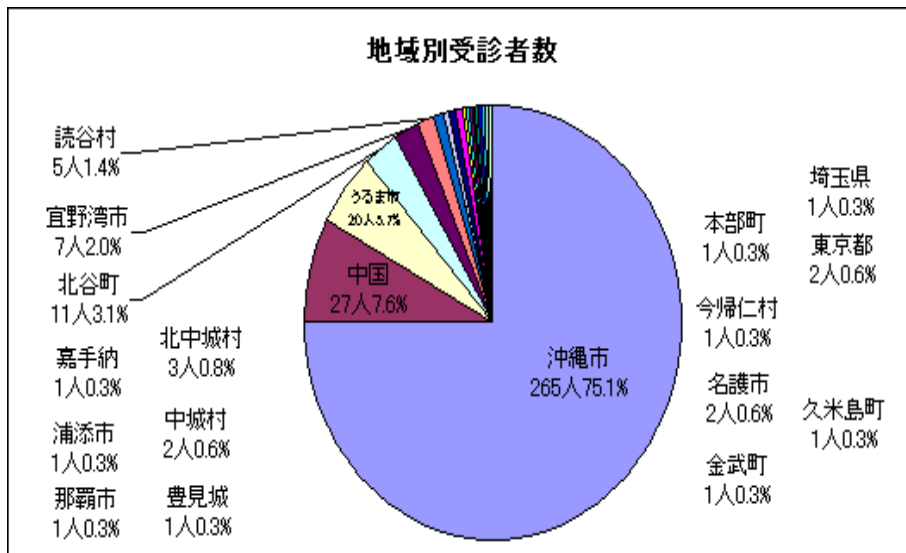
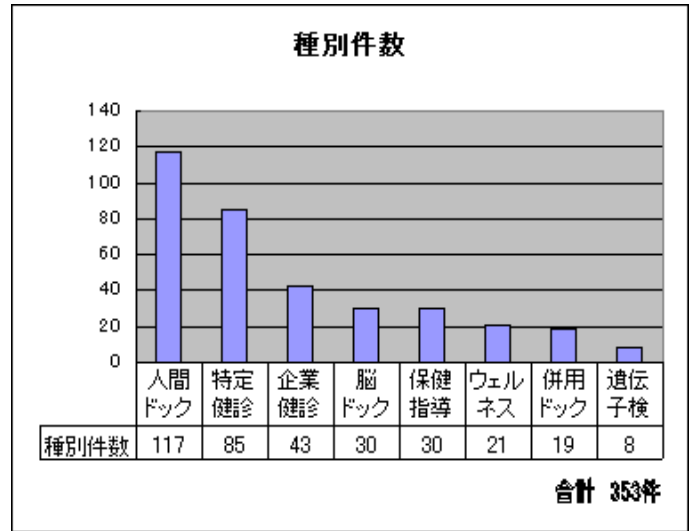
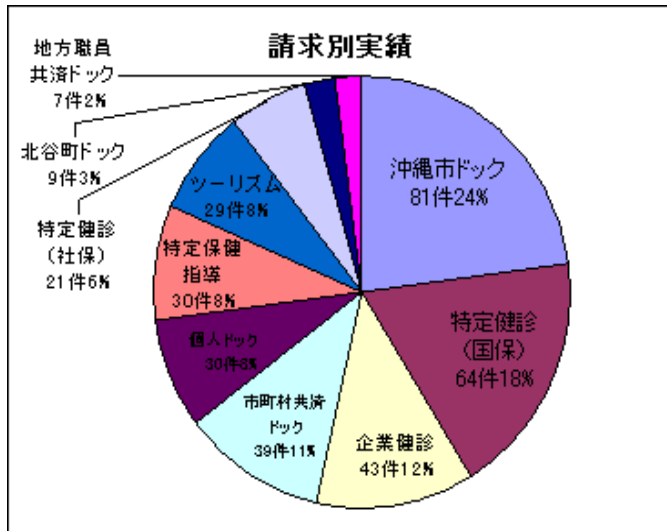
【1日平均外来・入院患者数】

	H27.4	H27.5	H27.6	H27.7	H27.8	H27.9	H27.10	H27.11	H27.12	H28.1	H28.2	H28.3	平均
外来	184.7	186.6	175.4	168.8	171.0	185.0	184.7	181.6	175.0	172.8	166.5	164.2	176.4
入院	194.5	195.8	194.1	194.5	192.8	195.5	194.4	193.4	194.8	195.8	196.2	196.9	194.9

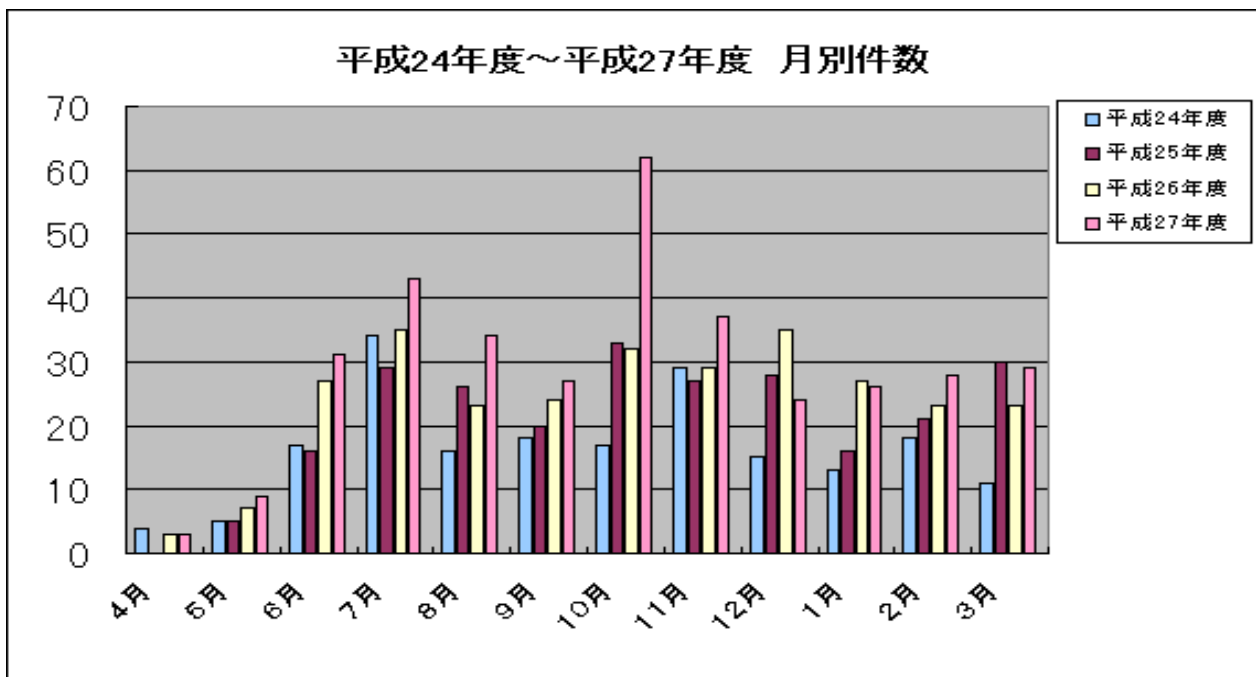
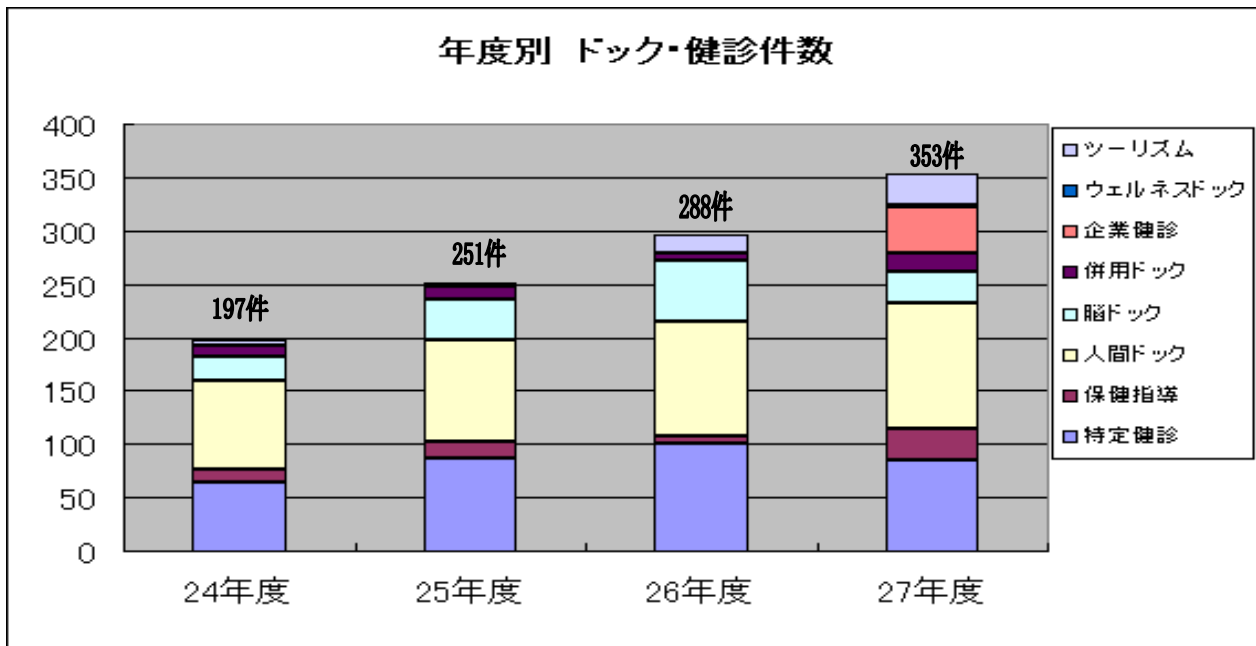
平成 27 年度 健診実績

区分	請求先	種別	4月	5月	6月	7月	8月	9月	10月	11月	12月	1月	2月	3月	計	合計	
健診	国保	特定健診		2	5	5	5	3	2	2	5	1	3	9	42	85	
		長寿健診			3	2	2	3	6	3	2	1			22		
	社保	特定健診		2	3	2			2	5	4	1	2		21		
特定保健指導	国保	積極的支援								1			3	5	9	30	
		動機付け													0		
		二次検査		3		5	1		2			1	2	3	17		
	社保	積極的支援										1	1		2		
		動機付け											1	1	2		
ドック・企業健診	個人	人間ドック	1		5	2		2		1	2	3		2	18	73	
		脳ドック		1				1		1					3		
		併用ドック						1	4	1		1			7		
		ウェルネスドック								2					2		
		企業健診			1	2	9	3	25	2				1	43		
	沖縄市 (35歳以上～74歳)	人間ドック			4	7	10	8	5	8	6	2	4		54	81	
		脳ドック			3	3	1	2	1	2	1		1		14		
	沖縄市 後期高齢 (75歳以上)	人間ドック				4			1						5		
		脳ドック			2	2		1	1	1		1			8		
	北谷町 (35歳以上～74歳)	人間ドック			2	2								2	6	9	
		脳ドック				2									2		
	北谷町 後期高齢 (75歳以上)	人間ドック				1									1		
		脳ドック													0		
	市町村共済組合	人間ドック				2	1	1	3	4	2	6	3	4	26	39	
		脳ドック							2		1				3		
		併用ドック				1			1	2	1	2	1	2	10		
	地方職員共済組合	人間ドック			3	1	3								7	7	
	シリーズム	ウェルネス(他コース含む)						2	1	7	2		3	6		21	29
		がん mRNA 遺伝子検査		2	1				1				3	1		8	
	計			3	9	31	43	34	27	62	37	24	26	28	29	353	353

平成 27 年度 ドック・健診実績



平成24年度～平成27年度 健診実績



月別件数	4月	5月	6月	7月	8月	9月	10月	11月	12月	1月	2月	3月	計
24年度	4	5	17	34	16	18	17	29	15	13	18	11	197
25年度	0	5	16	29	26	20	33	27	28	16	21	30	251
26年度	3	7	27	35	23	24	32	29	35	27	23	23	288
27年度	3	9	31	43	34	27	62	37	24	26	28	29	353
平均	2.5	6.5	23	35	25	22	36	31	26	21	23	23	272.2