



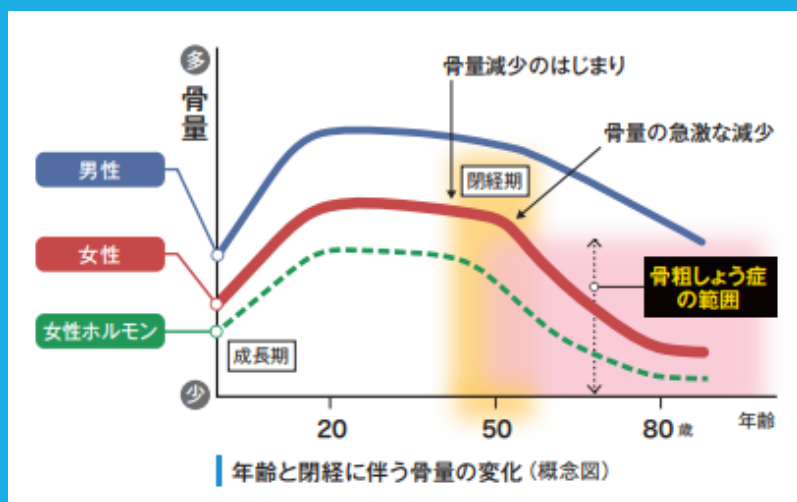
骨こつ健診

『いつの間にかやってくる骨粗しょう症』まずは早めの骨検査を！

当院では「骨こつ健診」を行っています。

骨密度が低下し骨粗鬆症になると、ちょっとした事でも骨折し易くなります。

骨粗しょう症を予防するには骨量の減少を早期発見し治療を開始する事が重要です。ご興味のある方は、お気軽に外来スタッフへお声かけ下さい。



女性は閉経すると女性ホルモンが減少し、骨量が急激に減少します。

ご自身の骨量を測定し現在の「骨の状態を知ること」が大切です。

当院では骨折しやすい腰椎と大腿骨頸部の骨量を精密な測定装置で測定を行っています。

骨粗しょう症になりやすい方の特徴

- ◆ 極端なダイエット経験のある方や運動不足な方
- ◆ 閉経後の女性および70歳以上の男性の方
- ◆ 血縁者に骨粗鬆症の方がいる方
- ◆ 喫煙者、過度の飲酒歴がある方
- ◆ 骨折歴がある方、腰や背中に痛みがある方



料 金

3,000円（税込） 医師の診察あり



◆ 検査はすべて予約制です。

沖縄リハビリテーションセンター病院 外来もしくは医事課受付

TEL 0570-017-779

「ぶち脳健診」「ぶち血管健診」にもご興味ある方はお気軽にスタッフへご相談下さい。



ぷち脳健診



通常の脳ドック価格と比べて、お手軽な料金設定です。

当院では新しく「ぷち脳健診」を低価格ではじめました。

「脳卒中は発症してからでは遅い」自覚症状のない今、脳卒中の早期発見、予防のために脳検査を受けてみませんか？

検査内容

頭部MRI検査

料金

15,000円（税込）

検査説明

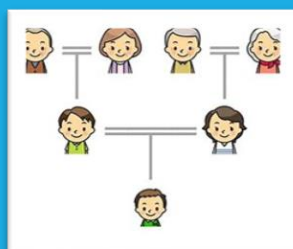
専門医による結果説明＋画像CD提供



自分の脳の状態



生活習慣病がある



ご家族に脳の病気



物忘れ

- ◆ 自分の脳の状態をチェックしてみたい
- ◆ 危険因子：肥満、高血圧、心疾患、高脂血症、糖尿病などがある
- ◆ ご家族に脳の病気になった方がいる
- ◆ 物忘れが気になる

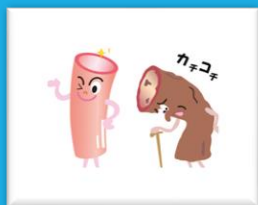


◆ 検査はすべて予約制です。

沖縄リハビリテーションセンター病院 外来もしくは医事課受付

TEL 0570-017-779

「ぷち血管健診」「骨こつ健診」にもご興味ある方はお気軽にスタッフへご相談下さい。



ぷち血管健診

低料金の設定です。ご興味ある方はお気軽に受診下さい。

血管の『詰まり』あなたは大丈夫ですか？動脈硬化の主な原因は生活習慣です！放置すると心筋梗塞や脳梗塞の要因になりますが自覚症状がありません。そこで当院では動脈硬化の程度や全身の筋肉・水分量・1日の塩分摂取量(尿)を測定し、あなた自身の生活習慣や食生活の改善、脳卒中予防のきっかけになる様、この度「ぷち血管健診」を始めました。

検査内容

動脈硬化度検査、1日塩分摂取量測定、体組成検査
糖尿病、脂質異常症のスクリーニング検査(採血)

料 金

3,000円 (税込)

検査説明

結果説明＋結果報告書提供



糖尿病・高脂血症



高血圧



肥満



喫煙



手足のしびれ



◆ 検査はすべて予約制です。

沖縄リハビリテーションセンター病院 外来もしくは医事課受付

TEL 0570-017-779

「ぷち脳健診」「骨こつ健診」にもご興味ある方はお気軽にスタッフへご相談下さい。