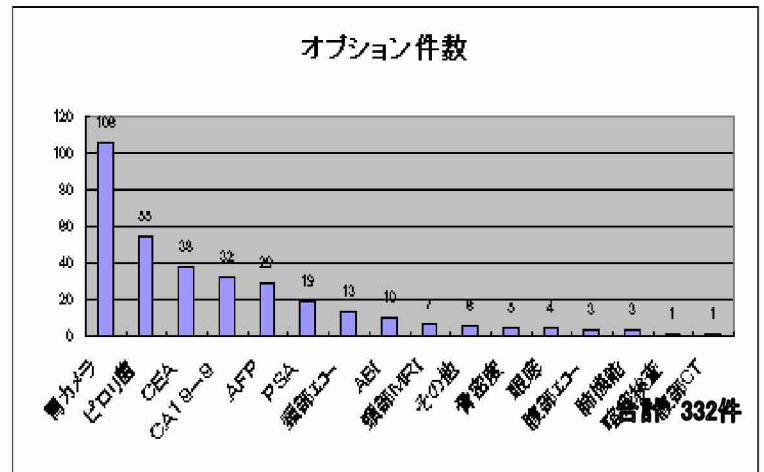
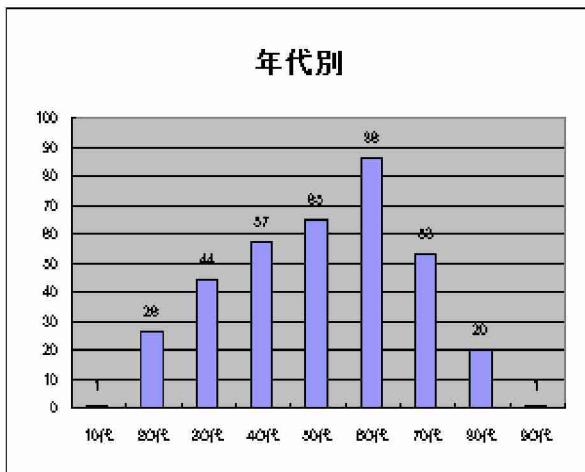
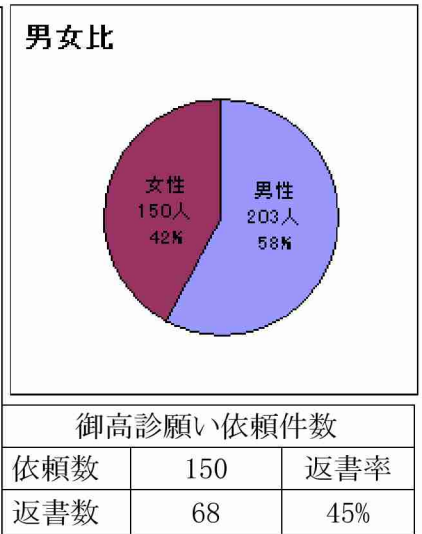
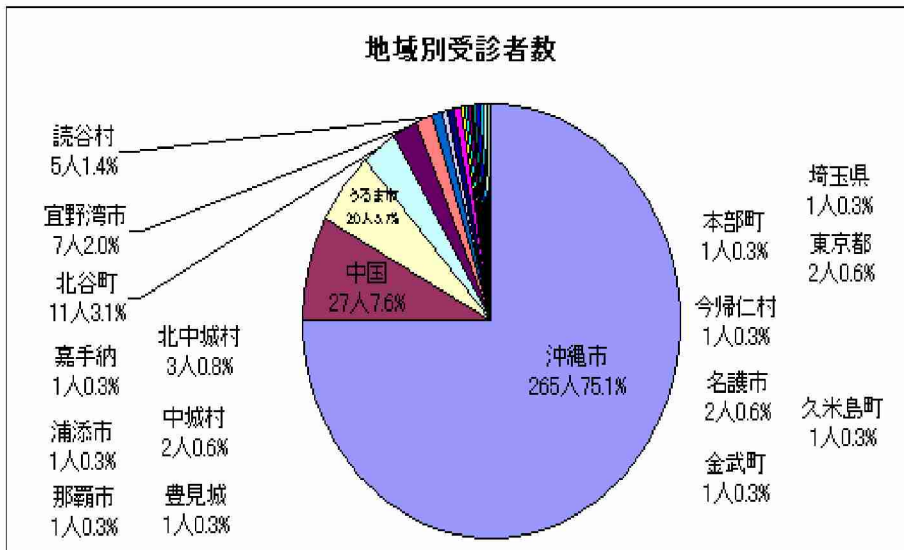
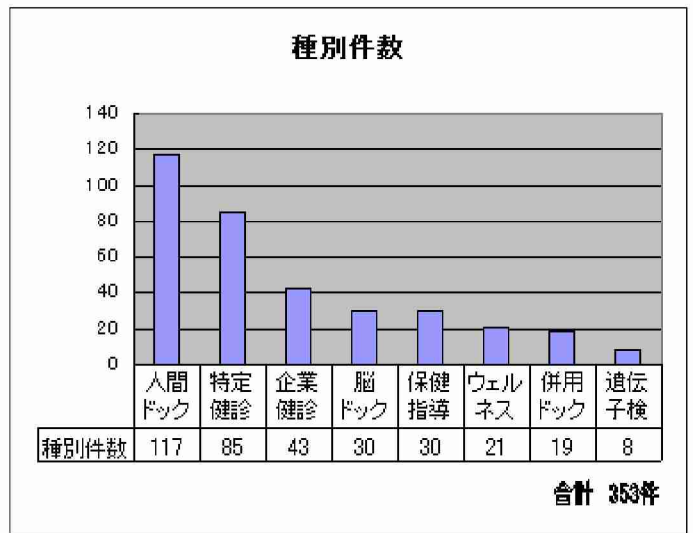
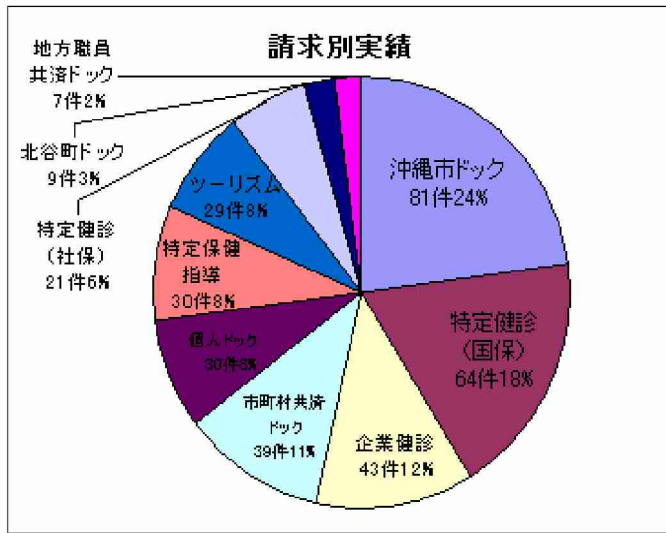


# 《院内医療統計》

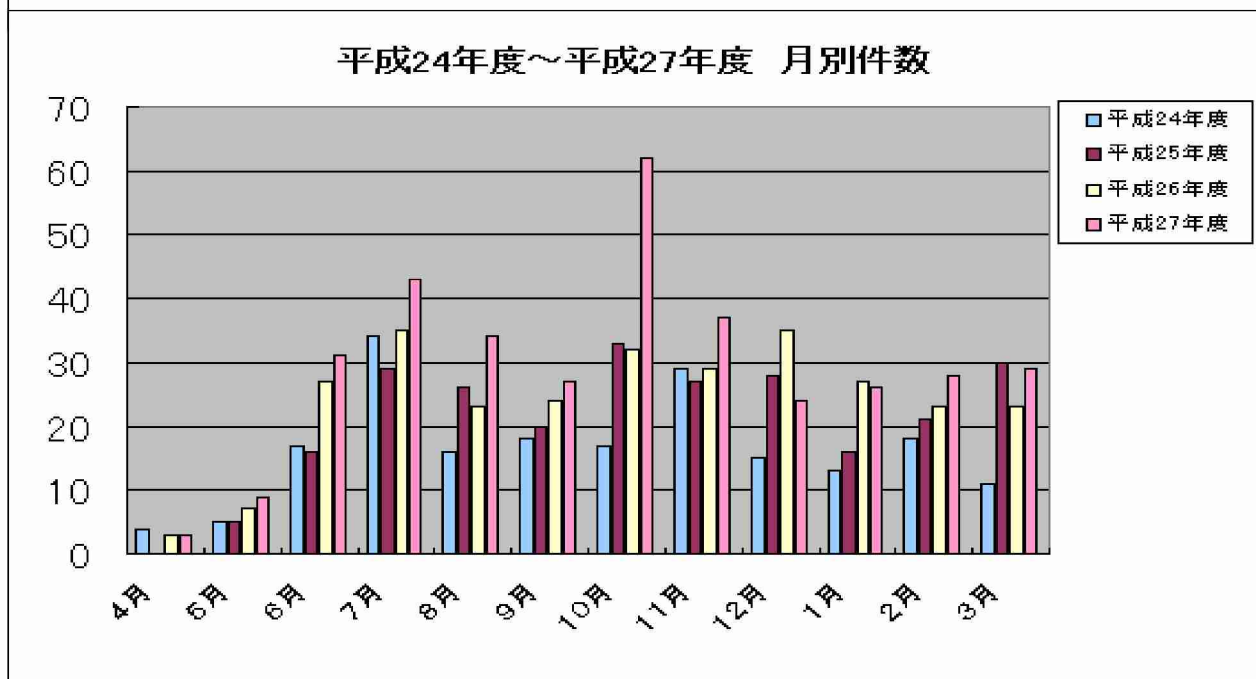
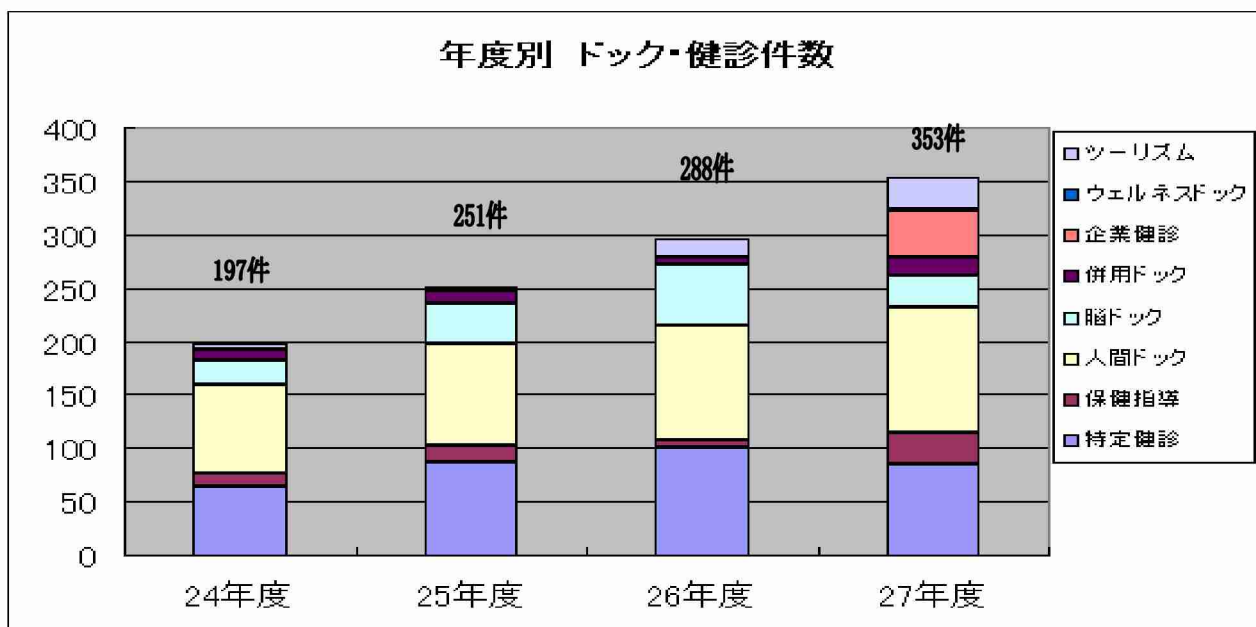
## 平成 27 年度 健診実績

区分	請求先	種別	4月	5月	6月	7月	8月	9月	10月	11月	12月	1月	2月	3月	計	合計	
健診	国保	特定健診		2	5	5	5	3	2	2	5	1	3	9	42	85	
		長寿健診			3	2	2	3	6	3	2	1			22		
	社保	特定健診		2	3	2			2	5	4	1	2		21		
特定保健指導	国保	積極的支援								1			3	5	9	30	
		動機付け													0		
		二次検査		3		5	1		2			1	2	3	17		
	社保	積極的支援										1	1		2		
		動機付け											1	1	2		
ドック・企業健診	個人	人間ドック	1		5	2		2		1	2	3		2	18	73	
		脳ドック		1				1		1					3		
		併用ドック						1	4	1		1			7		
		ウェルネスドック									2				2		
		企業健診			1	2	9	3	25	2				1	43		
	沖縄市 (35歳以上～74歳)	人間ドック			4	7	10	8	5	8	6	2	4		54	81	
		脳ドック			3	3	1	2	1	2	1		1		14		
		沖縄市 後期高齢 (75歳以上)	人間ドック				4			1							5
			脳ドック			2	2		1	1	1		1				8
	北谷町 (35歳以上～74歳)	人間ドック			2	2								2	6	9	
		脳ドック				2									2		
	北谷町 後期高齢 (75歳以上)	人間ドック				1									1		
		脳ドック													0		
	市町村共済組合	人間ドック				2	1	1	3	4	2	6	3	4	26	39	
		脳ドック							2		1				3		
		併用ドック				1			1	2	1	2	1	2	10		
	地方職員共済組合	人間ドック			3	1	3								7	7	
	ツアーリズム	ウェルネス(他コース含む)						2	1	7	2		3	6		21	29
		がん mRNA 遺伝子検査		2	1				1				3	1		8	
	計			3	9	31	43	34	27	62	37	24	26	28	29	353	353

# 平成 27 年度 ドック・健診実績



# 平成24年度～平成27年度 健診実績



月別件数	4月	5月	6月	7月	8月	9月	10月	11月	12月	1月	2月	3月	計
24年度	4	5	17	34	16	18	17	29	15	13	18	11	197
25年度	0	5	16	29	26	20	33	27	28	16	21	30	251
26年度	3	7	27	35	23	24	32	29	35	27	23	23	288
27年度	3	9	31	43	34	27	62	37	24	26	28	29	353
平均	2.5	6.5	23	35	25	22	36	31	26	21	23	23	272.2